



Občina Divača
Kolodvorska ulica 3
6215 Divača
SLOVENIJA

Številka: 370-0015/2018-4
Datum: 10.7.2018

OBVESTILO O ZAPORI CESTE (torek, 10.7.2018)

OBČINA DIVAČA obvešča vse udeležence v prometu,
da bo na naslednjih občinskih cestah:

- **JP 562080, odsek 562081 – Famlje - povezava I**, in sicer na stacionaži 0.0 m ter 425 m, tj. na priključku na državno cesto R2-405/6845 Divača – Famlje,
- **JP 562080, odsek 562082 – Famlje - povezava II**, in sicer na stacionaži 0.0 m, tj. na obeh priključkih na državno cesto R2-405/6845 Divača – Famlje.

od četrтка, 11.7.2018, do sobote, 15.9.2018, izvedena glede na fazo izvajanja del

POPOLNA ZAPORA CESTE za ves promet

zaradi rekonstrukcije ceste državne ceste R2 405/6845 Divača - Famlje.

Obvoz bo urejen po uličnem sistemu naselja Dolnje Ležeče. Krajanje naprošamo za strpnost in upoštevanje navodil izvajalcev del.

Podjetje CPK d.d., Ulica 15. maja 14, 6000 Koper bo skladno z dovoljenjem Občine Divača zaradi rekonstrukcije ceste državne ceste R2 405/6845 Divača - Famlje izvedlo zapore zgoraj naštetih občinskih cest od četrтка, 12.7.2018 do sobote, 15.9.2018. Ker se bodo dela izvajala na cesti, je potrebno zaradi obsežnosti del in varnosti prometa tako za izvajalca kot za udeležence v prometu izvesti popolno zaporo dela ceste, kjer se dela izvajajo.

Izvedena bo popolna zapora ceste, v primeru intervencijskih in nujnih prevozov pa bo izvajalec zapore poskrbel, da bo za ta vozila omogočen prehod.

Vsem udeležencem v prometu, uporabnikom omenjene ceste ter občanom, ki vsak dan uporabljate te odseke cest se zahvaljujemo za potrpežljivost in razumevanje.

OBČINA DIVAČA
Iztok Felicjan, direktor občinske uprave

Iztok Felicjan



Opomba:
 - v času **reciklaže** se znak 2232-7 odstrani saj se hitrost na celotnem območju omeji na 40 km/h, odstrani se tudi znak 2238.
 - v času **lokalni sanacij** se odstrani znake 2225 in 1113.

PO ZAKLJUČKU DEL V FAZI 21A, SE ZAPORA PREMAKNE NA DRUGO STRAN CESTIŠČA V FAZO 21B.

ZAPORA TIPA N - 1 (M) / N - 7 (M) / Z - 3 (M) / Z - 1 (M)

OBMOČJE GRADBIŠČA IN ZAPORE
 400 m

FAZA 21A

R2-405/6845 Divača - Famlje

LC-562081

LC-562082

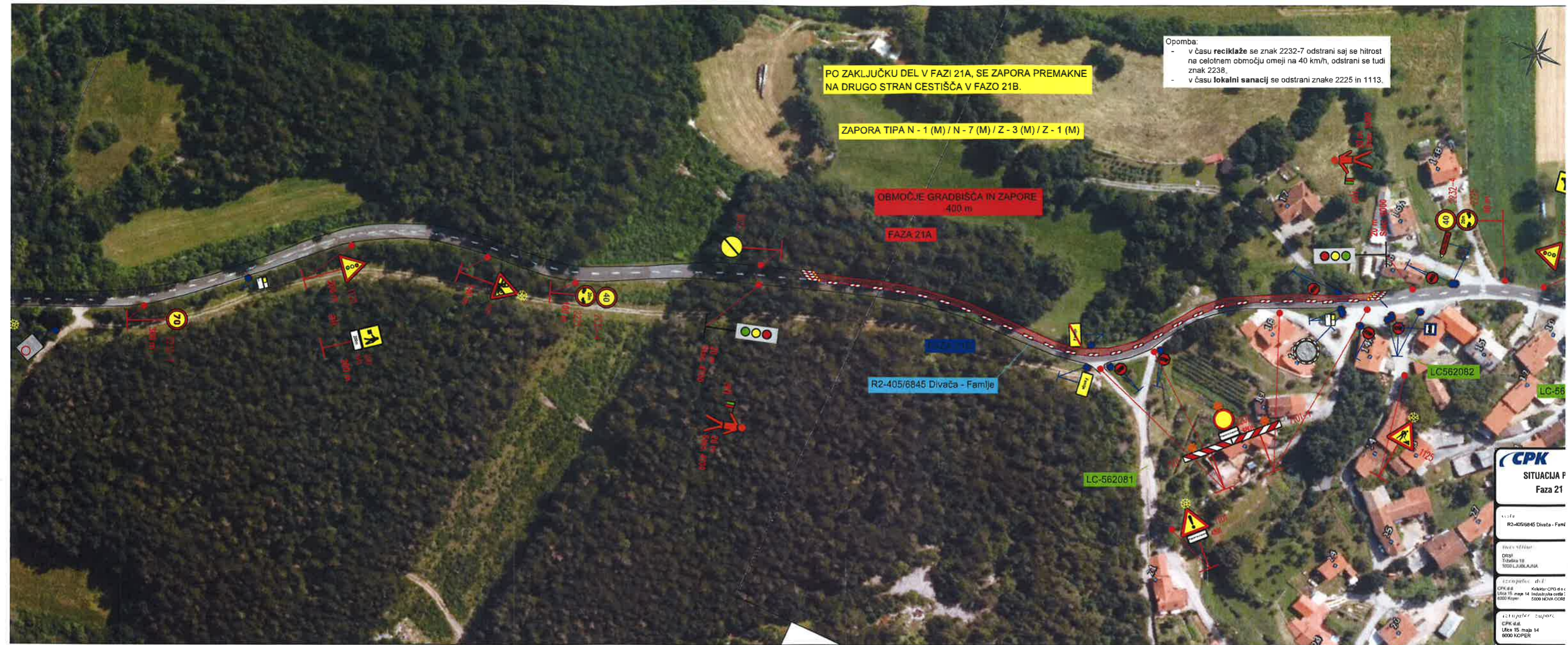
CPK
 SITUACIJA P
 Faza 21

Ime objekta
 R2-405/6845 Divača - Famlje

Projekcija
 Datum
 Izdelal
 1000 LANKAJNA

Skupaj
 CPK d.o.o. Kamen-CPK d.o.o.
 Ulica 15. maja 14, Izobirjska cesta
 8000 KOPER 8000 NOVA CCR

Skupaj
 CPK d.o.o.
 Ulica 15. maja 14
 8000 KOPER



PO ZAKLJUČKU DEL V FAZI 22A, SE ZAPORA PREMAKNE NA DRUGO STRAN CESTIŠČA V FAZO 22B.

Opomba:
- v času lokalni sanacij se odstrani znake 2225 in 1113.

ZAPORA TIPA N - 1 (M) / N - 7 (M)

OBMOČJE GRADBIŠČA IN ZAPORE
110 m

R2-405/6845 Divača - Famlje

FAZA 22A

FAZA 22B

LC-562081

LC-562082

LC-562081

CPK
SITUACIJA PROMETNE UREDITVE
Faza 22

cesta
R2-405/6845 Divača - Famlje

investitor:
DRSI
Tržaška 19
1000 LJUBLJANA

izvajalec del:
CPK d.d. Kolektor CPG d.o.o.
Ulica 15. maja 14 Industrijska cesta 2
6000 Koper 5000 NOVA GORICA

izvajalec zapore:
CPK d.d.
Ulica 15. maja 14
6000 KOPER

projekt
21-2018/CPK

inženjski oddelki
PZI

delo
Preplastitev ceste R2-405/6845
Divača - Famlje od km 0,330 do km
0,570 in od km 0,744 do km 5,552

vrsta
Situacija prometne ureditve

odgovorni projektant
Marjan ZBAČNIK

projektant
Jure DELAK

skala
1 : 1000

datum
JUNIJ 2018

list št.
16/20

Opomba:
- v času lokalni sanacij se odstrani znake 2225, 1113 in 4103-1.

PO ZAKLJUČKU DEL V FAZI 24A, SE ZAPORA PREMAKNE NA DRUGO STRAN CESTIŠČA V FAZO 24B.

ZAPORA TIPA N - 1 (M) / N - 7 (M)

OBMOČJE GRADBIŠČA IN ZAPORE
400 m

FAZA 24A

R2-405/6845 Divača - Famlje

FAZA 24B

LC-062061

