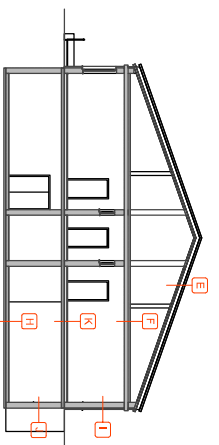
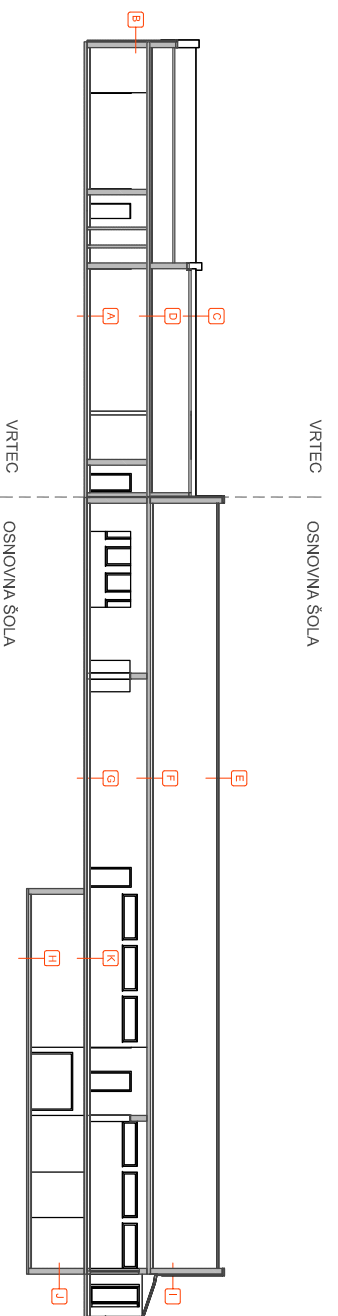


PREREZ C - C - OBSTOJEČE



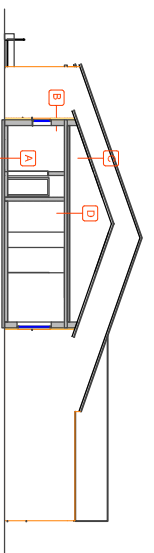
E - streha nad šolo - nad prtilicem		H - tlak kleil v šoli	
- kord v malti		- podložni beton	8 cm
- strešna lepenka		- tampon	
- leseni opaz	24 cm	I - zunanja stena v šoli	
- PVC		- opečno modularna opeka	30 cm
- tervol	10 cm	- kornibi plošče	5 cm
- PVC		- zaključni sloj	
- leseni opaz	18 cm	J - zunanja kleina stena v šoli	
E - streha nad šolo - nad stropom prtiličja		- AB zid	30 cm
- kord v malti		K - tlak prtiličja nad kleljo v šoli	
- strešna lepenka		- vlnaz	0,5 cm
- leseni opaz	24 cm	- cementni estrih	6 cm
- leseno ostrešje		- PVC	5 cm
F - strop nad prtilicem šole		- poluretan	5 cm
- PVC	10 cm	- AB plošča	20 cm
- tervol	10 cm		
- PVC			
- AB plošča	20 cm		
G - tlak prtiličja v šoli			
- vlnaz	0,5 cm		
- cementni estrih	6 cm		
- PVC			
- poluretan	5 cm		
- hidroizolacija	0,5 cm		
- podložni beton	8 cm		
- tampon	20 cm		

PREREZ A - A - OBSTOJEČE



A - tlak v vrtecu:		E - streha nad šolo - nad prtilicem		H - tlak kleil v šoli	
- guma mega elastic	4 mm	- kord v malti	6 cm	- podložni beton	8 cm
- cementni estrih	6 cm	- strešna lepenka		- tampon	
- PVC		- leseni opaz	24 cm	I - zunanja stena v šoli	
- novolem P/P/T	7 cm	- PVC	10 cm	- opečno modularna opeka	30 cm
- hidroizolacija	0,5 cm	- tervol	8 cm	- kornibi plošče	5 cm
- podložni beton	8 cm	- PVC		- zaključni sloj	
- tampon	20 cm	- leseni opaz	18 cm	J - zunanja kleina stena v šoli	
B - zunanja stena v vrtecu		E - streha nad šolo - nad stropom prtiličja		- AB zid	30 cm
- opečno modularna opeka	30 cm	- kord v malti	6 cm	K - tlak prtiličja nad kleljo v šoli	
- xps	4 cm	- strešna lepenka		- vlnaz	0,5 cm
- zaključni sloj		- leseni opaz	24 cm	- cementni estrih	6 cm
C - streha nad vrtecom		- PVC		- poluretan	5 cm
- strešna kritina Bramac	7 cm	- tervol	10 cm	- AB plošča	20 cm
- špirovci	8 cm	- PVC			
- PVC		- AB plošča	20 cm		
D - strop nad prtilicem vrta		G - tlak prtiličja v šoli			
- PVC	10 cm	- vlnaz	0,5 cm		
- tervol	10 cm	- cementni estrih	6 cm		
- PVC		- poluretan	5 cm		
- AB plošča	15 cm	- hidroizolacija	0,5 cm		
		- podložni beton	8 cm		
		- tampon	20 cm		

PREREZ B - B - OBSTOJEČE



A - tlak v vrtecu:		E - streha nad šolo - nad prtilicem	
- guma mega elastic	4 mm	- kord v malti	6 cm
- cementni estrih	6 cm	- strešna lepenka	
- PVC		- leseni opaz	24 cm
- novolem P/P/T	7 cm	- PVC	10 cm
- hidroizolacija	0,5 cm	- tervol	8 cm
- podložni beton	8 cm	- PVC	
- tampon	20 cm	- AB plošča	20 cm
B - zunanja stena v vrtecu		G - tlak prtiličja v šoli	
- opečno modularna opeka	30 cm	- vlnaz	0,5 cm
- xps	4 cm	- cementni estrih	6 cm
- zaključni sloj		- poluretan	5 cm
C - streha nad vrtecom		- hidroizolacija	0,5 cm
- strešna kritina Bramac	7 cm	- podložni beton	8 cm
- špirovci	8 cm	- tampon	20 cm
- PVC			
D - strop nad prtilicem vrta			
- PVC	10 cm		
- tervol	10 cm		
- PVC			
- AB plošča	15 cm		