

Številka: 351-0078/2013-10  
Datum: 11.10.2013

## **OBVESTILO O PODALJŠANJU ZAPORE CESTE** (petek, 11.10.2013)

**OBČINA DIVAČA** obvešča vse udeležence v prometu in občane, da bo na delu občinske ceste:

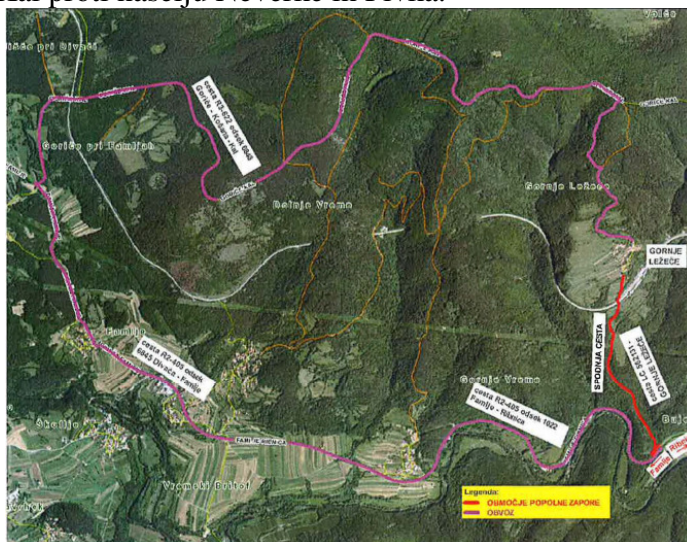
**JP 562130, odsek 562131-R2 405-Gornje Ležeče**  
**med križiščem cest LC 562131 Gornje Ležeče in R2-405 odsek 1022 Famlje-Ribnica**  
**in naseljem Gornje Ležeče) v dolžini 1.520 m, stacionaža od 0,0 km + 0 m do 1,5 km + 20 m,**  
**od ponedeljka 26.8.2013 do ponedeljka 25.11.2013 izvedena**

### **POPOLNA ZAPORA CESTE**

**zaradi izvajanja gradbenih del rekonstrukcije lokalne ceste.**

**V času trajanja zapore ceste obvoza ne bo. Promet mimo zapore ne bo možen.**

Dostop do vasi Gornje Ležeče bo iz severne strani preko občinske ceste JP 562130, odsek 562132-Gornje Ležeče-R3 622. Možen obvoz je po državni cesti Divača - Ribnica skozi naselja Vreme, Famlje in Goriče ter po cesti Goriče - Košana - Kal proti naselju Neverke in Pivka.



Izvajalec bo skladno z dovoljenjem Občine Divača na omenjenem odseku ceste izvajal gradbena dela rekonstrukcije lokalne ceste. Ker se dela izvajajo neposredno na cesti, je potrebno zaradi ureditve gradbišča in varnosti del in izvajalcev ter udeležencev v prometu izvesti popolno zaporo dela ceste, kjer se izvajajo dela.

Podaljšanje zapore se izvaja zaradi nepredvidene okoliščine. Na delu trase se je sprožil plaz zaradi katerega je potrebno izvesti geomehanske preiskave terčasne ukrepe za zagotovitev varnosti poteka prometa do izvedbe sanacije.

Vsem udeležencem v prometu, uporabnikom omenjene ceste ter občanom, ki vsak dan uporabljate ta odsek ceste se zahvaljujemo za potrpežljivost in razumevanje.

**OBČINA DIVAČA**  
**Župan Drago Božac**